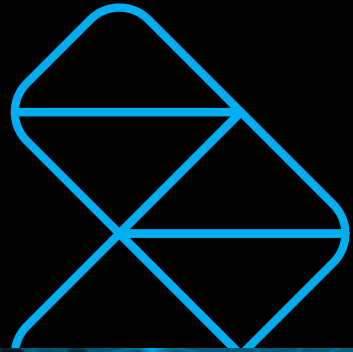




**WDC**  
NETWORKS



# Catálogo de Productos

# TELECOM



# CONTENIDO

Pág **4.** TAAS

Pág **6.** SOBRE NOSOTROS

Pág **10.** ACCESO

11 Nokia  
14 Fiberhome  
18 TP-Link  
20 Mikrotik  
21 Easy4Link

Pág **25.** FUSIÓN Y CERTIFICACIÓN DE FIBRA ÓPTICA

23 Yokogawa

Pág **27.** TRANSMISIÓN

25 Integra Optics  
25 ECI

Pág **29.** REDES ODN

27 Fiberhome

Pág **33.** DEMÁS ÁREAS

Pág **34.** ¡CONTÁCTENOS!



## **Tecnología As A Service**

WDC Networks desarrolló en 2013, una nueva forma de ofrecer tecnología de una forma **simple y fácil**. Permitiendo que las empresas inviertan en la mejor tecnología pagando una tarifa mensual, en lugar de tener que invertir todo a la vez. **Transformamos tu CAPEX en OPEX, en un formato que permite disfrutar de todos los beneficios fiscales** de una operación de arrendamiento mercantil. Una modalidad muy utilizada en otros países, entendemos que los clientes necesitan enfocarse en sus actividades principales.

### **El mundo cambió:**

La forma de consumir música, pedir comida y moverse.

## **¿Por qué sigue comprando tecnología a la antigua?**

---

WDC Networks es un distribuidor de **Tecnología As A Service (TAAS)**.

Descubra las ventajas de nuestro modelo de contrato en la página: [wdcnetlam.com](http://wdcnetlam.com)



### **TAAS Basic**

Tasas competitivas exclusivas y ventajas fiscales.



### **TAAS Protect**

Garantía de tiempo de contrato, revisión de funcionalidades y ventajas fiscales.



### **TAAS Full**

Garantía, servicio de seguimiento, renovación tecnológica y ventajas financieras

[wdcnetlam.com](http://wdcnetlam.com)



# Las principales ventajas



## VENTAJA COMPETITIVA

La complejidad de la tecnología, la dificultad de contratar y mantener profesionales en diversas disciplinas, asociado al riesgo de que en poco tiempo los productos queden obsoletos, transforman esta modalidad en una ventaja competitiva para empresas de cualquier tamaño o segmento.

## DECISIÓN ESTRATÉGICA

La decisión estratégica de transformar el modo de adquisición de nuevas tecnologías e infraestructura de redes es una forma de cambiar su estructura de costos, reducir la inversión, muchas veces exigiendo un tiempo enorme para decisión, dada la complejidad.



## SE ADAPTA A SU PRESUPUESTO

Optar por adquirir en la modalidad **“Tecnología As a Service – TaaS”** quedó más fácil y simple, pues son valores de pagos mensuales, que en general se ajustan a su presupuesto. Si se suma la rapidez de implantación y el bajo riesgo, con seguridad esta modalidad puede apalancar su resultado frente a la competencia. La transformación digital es un factor de competitividad.

Lea más sobre el TAAS.  
[wdcnetlam.com](http://wdcnetlam.com)

# Sobre nosotros

**WDC Networks** es una empresa de tecnología fundada en el 2003, con el objetivo de innovar en el modelo de distribución de productos de volumen. La compañía optó por actuar en tecnologías de nicho, donde había un gran potencial de crecimiento y pocas empresas actuantes, tales como **Internet Banda-Ancha, Seguridad Electrónica, Comunicación Unificada, Infraestructura de Data Center, Audio y Video Profesional, Seguridad de Datos y IoT - Internet de las cosas.**



WDC tiene en su **"ADN"** una capacidad de pensar en la experiencia del cliente, buscando **simplificar los procesos**, el soporte técnico y comercial, trayendo para su portafolio productos y marcas que tengan sinergia y complementariedad, anticipando tendencias.

En el 2017 WDC recibió una inversión minoritaria del fondo de **Private Equity 2BCapital**, relacionado a **BRADESCO**, posibilitando el avance de la empresa en su ruta de crecimiento y mejoría en la calidad de atención, con nuevos recursos financieros suficientes para ampliar la oferta de **Tecnología As a Service.**

En 2019, debido al crecimiento evidenciado en el negocio de **banda ancha en Latinoamérica**, WDC decidió establecer operación directa en Colombia. Durante ese mismo año, la compañía decidió simplificar e incrementar su capacidad logística a través de la **apertura de su centro logístico en Panamá**, aprovechando la ubicación estratégica de este hub de las Américas.

En 2021 WDC dió un paso gigante al ingresar en el mercado **B3** de la **Bolsa de valores de Brasil**, el cual se enfoca en los segmentos de infraestructura de telecomunicaciones de fibra óptica (**FTTH**), energía solar y tecnologías de la información y la comunicación (**TIC**) de **Brasil, Colombia, Panamá y Estados Unidos.**



# Somos simples

La tecnología es nuestra pasión

Facilitamos la cadena de suministros de tecnología inteligente de Brasil, con un portafolio completo, gestión de existencias, entrega eficiente y optimización de inversiones.

**¿Cómo podemos facilitar su vida hoy?**

# Somos cercanos

La tecnología nos conecta

Facilitamos las relaciones, unimos atención humanizada con capacidad técnica y trabajamos todos los días para transformar su experiencia en la mejor posible.

**¿Vamos a conversar?**



# Somos ágiles

La tecnología no para

Facilitamos el futuro, innovamos en las oportunidades y soluciones para nuestros clientes y anticipamos las tendencias de mercado.

**¿Qué vendrá? Lo sabemos.**





# Casa Conectada

Es una empresa perteneciente a WDC Networks, especializada en automatización residencial, que utiliza la tecnología IoT inalámbrica, así transformando cualquier hogar en un ambiente inteligente que puede ser accionado por smartphones y asistentes de voz. Con un portafolio único y exclusivo de soluciones que se integran.



**CASA**  
CONECTADA



Escanee aquí  
**¡Y CONOZCA MÁS!**  
[casaconectada.com.br](http://casaconectada.com.br)



## Sucursales nacionales e internacionales

WDC Networks está presente en las Américas, con oficina comercial en los Estados Unidos (Miami) y Colombia (Bogotá).

### **Ilhéus - BA**

Matriz/Centro de distribución

### **Salvador - BA**

Centro de distribución

### **Extrema - MG**

Centro de distribución Solar

### **São Paulo - SP**

Oficina comercial y Casa Conectada

### **Miami - EUA**

Oficina comercial

### **Panamá - PA**

Centro de distribución

Teléfono: +507 833 87 13

Celular: +507 644 812 34

### **Colombia - CO**

Oficina comercial

Teléfono: +57 601 794 65 59

Celular: +57 314 783-0481



# Somos una gran empresa con grandes números



**3.087.446**

DOMICILIOS CONECTADOS  
POR FIBRA ÓPTICA EN  
ULTRA-BANDA ANCHA



**412 MIL**

TELÉFONOS IP VENDIDOS



**2 MIL**

DOMICILIOS AUTOMATIZADOS



**5500 ISPs**

ATENDIDOS EN BRASIL



**750 MIL**

CÁMARAS DE SEGURIDAD  
VENDIDAS



**12 DATACENTERS**

ENTREGADAS AS A SERVICE

**12 DATACENTERS**

EN CONSTRUCCIÓN



**1.140.065.00 KM**

CABLE FIBRA ÓPTICA  
(2x vuelta al mundo)



**1,2 MILLÓN**

WI-FI Access Point

# Trabajamos con grandes marcas. Incluida la nuestra.

Somos



**WDC**  
NETWORKS

Facilitamos las operaciones de las empresas y de la vida de las personas, para que ellas puedan enfocarse en lo que es esencial.



# ACCESO

Las redes GPON forman parte del grupo de redes ópticas pasivas y permiten, a través de una única fibra óptica, entregar tres servicios, conocidos como "Triple Play": Internet, telefonía y televisión. Esta tecnología garantiza mayores anchos de banda para downstream y upstream, además de más eficiencia y una gran variedad de servicios. Inove con el modelo más actual de red óptica para su empresa y conozca nuestros productos y fabricantes.

## OLT – GPON

Se trata de un equipo utilizado en la concentración y distribución de la red de fibra óptica FTTx (Fiber to the x). Esta es una tecnología relativamente reciente, que surgió con el objetivo de ofrecerle más velocidad a Internet.

## ONU

Unidad de terminación óptica, utilizada para convertir la señal óptica dentro de la casa del suscriptor.

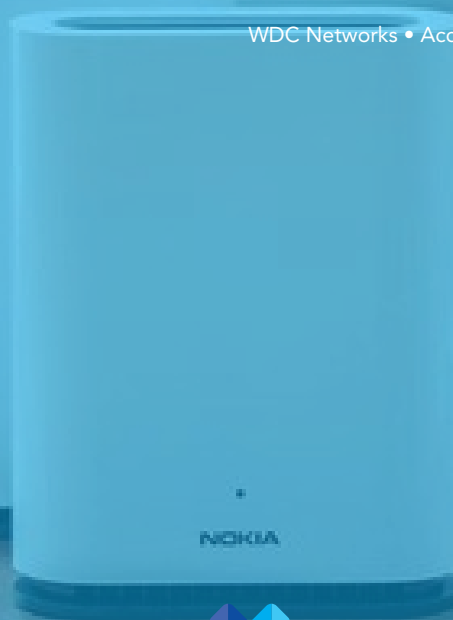
## PLACAS

Las placas son el "corazón" del sistema GPON. Encuentre aquí las mejores opciones de placas del mercado.



# NOKIA

Nokia es un proveedor finlandés que ofrece productos y servicios a los operadores de telecomunicaciones y proveedores de Internet ISP's con el objetivo de conectar a las personas y al mundo con tecnologías. A través de las tecnologías GPON, XGSPON, DWDM e IP Solutions, Nokia ofrece innovación para el mercado simplificando las operaciones y permitiendo nuevos negocios.



## OLT's

Las OLTs de Nokia son plataformas multiservicios compatibles con las tecnologías GPON, XGSPON, TWDWM-PON, POL, P2P. Las OLTs Nokia son dimensionadas para garantizar soluciones Gigabit de baja latencia y soportar las demandas de infraestructura para implementación de 5G.

**OLTs perfectas para pequeños y grandes proyectos. Una OLT a prueba del futuro.**



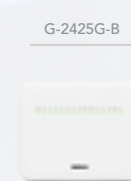
## ONU's



**ONU AC 1200 MIMO 2X2**  
4GE+1FXS | potencia de 500mW |  
Tecnología EasyMesh



**ONU AC 1200 MU-MIMO 2X2**  
4GE+2FXS | potencia de 500mW |  
2.4GHz | 1W en 5Ghz | Tecnología EasyMesh



**ONU AC 3400 MU-MIMO 4X4**  
4GE+2FXS+USB | potencia de 1W | 2.4GHz |  
2W en 5Ghz | Tecnología EasyMesh

## WIFI EASYMESH

Nokia posee una línea de ONUs y routers con la tecnología EASYMESH, de alto desempeño. La línea Beacon cuenta con equipos AC 1200, AC 3000 y AX 1800 pudiendo conectar en el mesh hasta 4 equipos, mejorando y ampliando la cobertura de Wi-Fi.

**¡Ideal para agregar valor a su cliente!**



Beacon 2

# Placas y Cards

Placas controladoras soportan hasta 200Gbps de uplink por slot. Tecnología XGSPON/GPON placa híbrida.

Para obtener más información, póngase en contacto con uno de nuestros expertos.



## LA ONU MÁS POTENTE DEL MERCADO

NOKIA ONU G-2425G-A Y G-2425G-B

Mejor cobertura y disponibilidad de señal Wi-Fi para los suscriptores

Conozca la nueva línea de ONU's de Nokia. Con capacidad de 500mW hasta 2W de potencia, atendiendo a planes de más de 1Gbps de throughput en el Wi-Fi.



## Routers CORE de red

Nokia posee una línea completa de routers para el CORE de su red, atendiendo a todos los tipos de topologías en el mercado de Telecomunicaciones.

- Altísima Capacidad y Densidad a partir de 3Tb/s
- Sistema Modular para protección de inversión
- Conjunto completo de funciones y servicios de red: Enrutamiento, Autenticación y CGNAT

Optimice el sistema con licenciamiento escalable conforme el crecimiento (pay-as-you-grow) 32K, 64K o 128K en Dual Stack



## Módulos disponibles | SR-1

Nokia posee una línea completa de interfaces que atienden a todos los tipos de topologías en el mercado de Telecom. Conozca toda la línea Nokia.



6 Conectores Universales QSFP28 MDA y XP



12 Conectores Universales QSFP28 MDA y XP



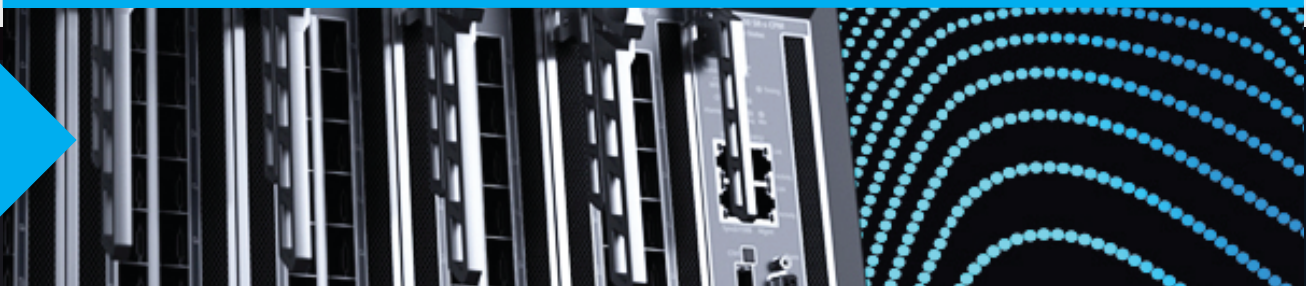
3 Conectores CFP2 DCO MDA y XP



16 Conectores 10/25GE SFP28 (MACsec) + 2 Conectores QSFP25 MDA y XP



3 Conectores (nuevo) & 6 conectores Universales QSFP-DD MDA y XP



- Centralizado, 2RU de altura.
- Plan de Control Unificado.
- Opciones de chasis con alimentación AC o DC.
- Mitigación de ataques DDoS integrados en la red.
- Sincronismo completo, soporte a la extensión de puertos vía Breakout o vía 7210 SAS como satélites.
- Flujo de Aire Frente-Trasera con 4 ventiladores modulares.
- 3 aplicaciones, 1 única caja.

## ROUTER DE CORE SR-1

CGNAT ESCALABLE  
CON MÓDULOS DE 80GBPS



# FiberHome

FiberHome es una proveedora de equipos de telecomunicaciones en todo el mundo. Su sede está localizada en el distrito de Hongshan, en China, y ocupa el lugar como una de las mejores empresas especializadas en redes de Telecomunicaciones de todo el mundo. Sus productos incluyen FTTH GPON, soluciones de DWDM y toda la línea cables de fibra óptica, siendo la principal empresa de tecnología en suministrar equipos FTTH en Brasil y la pionera en la creación de fibras ópticas en el continente asiático.

## OLT AN5000

Las OLTs GPON de Fiberhome son equipos Carrier Class de alto desempeño y capacidad.

- AN5516-04 2 Slots de servicio
- AN5516-06 6 Slots de servicio
- AN5116-06B 16 Slots de servicio



OLT PIZZABOX

## • AN6001-G16 •

Tamaño correcto para satisfacer lo que usted necesita. Mini OLT Pizzabox AN6001-G16 es ideal para atender proyectos pequeños con tecnología GPON. Ella ya acompaña 16Gbics PON C+ y viene lista para uso. Posee opción de alimentación AC o DC.

Tamaño ideal para lo que necesitas.

Mini OLT Pizzabox AN6001-G16 es ideal para atender pequeños proyectos con tecnología GPON. Ella viene con 16Gbics PON C+ y viene listo para usar. Tiene opción de alimentación de CA o CC.



# LANZAMIENTO

## OLTS FAMILIA AN6000



**La Serie AN6000** es la nueva plataforma de OLT's de Fiberhome. La serie trae diversas mejoras y soporte a nuevas tecnologías como XGS-PON, TDM-PON, NG-PON. Su capacidad de backplane y procesamiento fueron mejoradas alcanzando hasta 6.8Tbit/s. Cuenta con nueva arquitectura distribuida en hardware, completamente rediseñada para las nuevas demandas de alta velocidad, cuenta con la confiabilidad que siempre ha sido característica de la marca. Posee protocolos de enrutamiento Layer 3 como OSPF, BGP, IS-IS y MPLS eliminando en varios casos la utilización de un router de borde o Switch Layer 3 en el POP.

- Preparada para XGS-PON •
- Hasta 360Gbps de Up-Link •
- 200Gb de capacidad por Slot de servicio •



## WIFI AC1200 DUALBAND

Las ONU's Wi-Fi AC de Fiberhome permiten conexiones simultáneas de 2.4 Ghz 300Mbps y 5 Ghz 867Mbps con un total de 1.2Gbps de ancho de banda total. Son excelentes para atender planes residenciales de alta velocidad de 100 a 600Mbps.

- **ONU GPON HG6245D**

4 puertos Gigabit | 1 puerto FXS | 1 puerto USB | Wi-Fi AC 1200 2x2 MIMO

- **ONU GPON HG6143D**

4 puertos Gigabit | 2 puerto FXS | 2 puerto USB | Wi-Fi AC 1200 2x2 MIMO

- **ONU Wi-Fi 6 | Lanzamiento 2° semestre del 2021**

- **ONU GPON HG6145F**

4 puertos Gigabit | 2 puerto FXS | 2 puerto USB | Wi-Fi AX 1800 2x2 MIMO  
Soporte a Mesh con router AX Fiberhome SR1041Y

## ONU's GPON

Las ONU's (Optical Network Unit) GPON de Fiberhome permiten conectar al suscriptor a su OLT.

- **ONU GPON AN5506-01A MINI**

Bridge | 1 Puerto Gigabit

- **ONU GPON AN5506-02B**

Router PPPOE | 1 puerto Fast | 1 puerto Gigabit | 1 puerto FXS



## ROUTER SR120-A

4 puertos Gigabit | 4 antenas 5dBi | Wi-Fi Mesh | TR-069 | 2x2 MU-MIMO

El router Wi-Fi AC1200 SR120-A de Fiberhome es ideal para cobertura Wi-Fi en ambientes domésticos. Utilizado en conjunto con una ONU Fiberhome, Bridge o Router atiende a planes de hasta 600Mbps de velocidad. Con su exclusiva tecnología de Wi-Fi Mesh es posible cubrir grandes áreas con una red inalámbrica robusta y totalmente confiable.



## ROUTER SR1041Y

3 puertos Gigabit | 4 antenas 5dBi | Wi-Fi Mesh | TR-069 | 2x2 MU-MIMO | Preset

El router Wi-Fi 6 (ax) 1800 SR1041Y de Fiberhome revolucionará la forma en que proveer conexiones Wi-Fi en ambientes domésticos. Su tecnología con Wi-Fi 6 trae mejoras significativas en la cobertura, estabilidad en la red. Wi-Fi 6 es compatible con las tecnologías legadas b, g, n, ac.



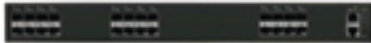




## Construcción de red y seguridad de alto desempeño de los usuarios

Es una nueva generación de switches Ethernet de 10 Gigabit de baja latencia y alto desempeño, lanzados por Fiberhome para data centers, agregación / acceso a parques de última generación y el núcleo de pequeñas y medianas empresas. La serie S6000 está posicionada en el acceso de alta densidad de 10 Gigabit de data centers, ayudando a empresas y operadoras a construir plataformas de red de data center para la era de la computación en nube.

S6000-24F



**Switch 24 puertos 10Gb**

S6000-24F2Q



**Switch 24 puertos 10Gb  
+ 2 puertos 40Gb QSFP**

S6800-48F6Q



**Switch 48 puertos 10Gb  
+ 6 puertos 40Gb QSFP**



### Estándares industriales avanzados

Los switches alcanzaron el nivel de protección industrial IP40 soportando proyectos de sellado siendo compatible con EMC nivel 4, con resistencia electromagnética humedad, choque, polvo, niebla de sal. Puede ser trabajado de manera estable en todos los tipos de ambientes industriales extremos.

### Excelente Disipación de Calor

Adoptan la tecnología cóncava y convexa de superficie exclusiva para mejor disipación de calor, así garantizando la difusión térmica para componentes internos en condiciones sin ventilador, haciendo que el equipo funcione de manera estable.



### Aplicación de Red

Uso en una red completa de dos niveles en anillo, implantado en capas, acceso y convergencia. Usando MSTP (protocolo de red de anillos privados) el tiempo de conmutación en el anillo es inferior a 50ms, protegiendo la red de forma más segura y confiable.



TP-Link es más que un fabricante de productos de red, lo conecta con lo que realmente importa. Siempre a la vanguardia, invirtiendo en investigación y desarrollo, producción eficiente y gestión de calidad estricta, TP-Link ofrece productos de red premiados como routers wireless, gateways cable/DSL, adaptadores, repetidores de señal y dispositivos domésticos inteligentes. Para clientes de pequeñas y medianas empresas, TP-Link trabaja para suministrar las mejores soluciones de redes corporativas, con switches y routers de alto desempeño.

## Línea Wisp para todas las capacidades de banda

Crema una red confiable y extremadamente rápida, con tecnología Wi-Fi 802.11ac. La banda de 2,4 GHz ofrece velocidades hasta 300Mbps, listo para tareas diarias como e-mails y navegación en la web, mientras la banda de 5GHz ofrece velocidades de hasta 867Mbps, ideal para streaming de vídeo HD y juegos online lag.

XZ000-G3



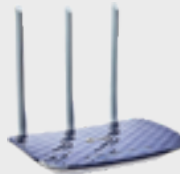
**Terminal GPON TP-Link**  
1 Puerto Gigabit, Bridge

TL-WR840N



**Para planes de hasta 40Mbps**  
Wi-Fi de 300Mbps

ARCHER C20W



**Para planes de hasta 100Mbps**  
Wi-Fi AC 5GHz

EC220-G5



**Para planes de más de 100Mbps**  
Wi-Fi AC 5GHz

Wi-Fi 6 Avanzado, Revolucionario

# Archer AX10

El Wi-Fi 6 ofrece un enorme aumento de velocidad y capacidad.

Tenga la más reciente tecnología Wi-Fi para acabar con la inestabilidad y lentitud, y aproveche la red del futuro que carga más rápido y conecta más.





### E4L-5421WA/E4L-5411WA

1 puerto GE | 3 puertos FE | Wifi 802.11b/g/n/ac 2.4 GHz 300 Mbps y 5 GHz 867 Mbps | CATV administrable de forma remota | 1550 power: -12 dBm a +2 dBm | Antenas: 5 dBi | 2 puertos POT (E4L-5421WA) | 1 puerto POT (E4L-5411WA)

### E4L-5421WA/E4L-5411WA

1 puerto GE | 3 puertos FE | Wifi 802.11b/g/n/ac 2.4 GHz 300 Mbps y 5 GHz 867 Mbps | CATV administrable de forma remota | 1550 power: -12 dBm a +2 dBm | Antenas: 5 dBi | 2 puertos POT (E4L-5421WA) | 1 puerto POT (E4L-5411WA)



### E4L-5421WA/E4L-5411WA

1 puerto GE | 3 puertos FE | Wifi 802.11b/g/n/ac 2.4 GHz 300 Mbps y 5 GHz 867 Mbps | CATV administrable de forma remota | 1550 power: -12 dBm a +2 dBm | Antenas: 5 dBi | 2 puertos POT (E4L-5421WA) | 1 puerto POT (E4L-5411WA)



### E4L-5421WA/E4L-5411WA

1 puerto GE | 3 puertos FE | Wifi 802.11b/g/n/ac 2.4 GHz 300 Mbps y 5 GHz 867 Mbps | CATV administrable de forma remota | 1550 power: -12 dBm a +2 dBm | Antenas: 5 dBi | 2 puertos POT (E4L-5421WA) | 1 puerto POT (E4L-5411WA)



## SWITCHES ADMINISTRABLES

La serie de Switches Gestionables JetStream de TP-LINK ofrecen solución de red robusta y resistente al tiempo, gran escalabilidad, características ricas de gestión y funciones de seguridad, tornándola ideal para red de empresas, proveedores y campus universitarios.



## SWITCHES SMART

Los Switches Smart ofrecen soluciones de red de excelente costo-beneficio para pequeños y medianos negocios. Integrados con características útiles de L2 como VLAN 802.1Q, QoS, IGMP Snooping, Storm Control y SNMP, los Switches Smart de TP-LINK les ofrecen a los administradores una solución de red simple e inteligente.

## SWITCHES NO-ADMINISTRABLES

Los Switches No-Gestionables de TP-LINK pueden aumentar la velocidad de su red y conexión backbone. Estos productos son simples y poseen instalación Plug and Play, significa que ninguna configuración anterior es necesaria. Además de esto, ofrecen puertos de red de alto desempeño que permiten expansión efectiva para red de pequeños y medianos negocios.



## MC220L

MC220L es un convertidor de multimedia proyectado para convertir las fibras 1000BASE-SX/LX para multimedia 1000Base-T de cobre o viceversa. Proyectado para uso con cable de fibra de Multi Modo /modo único utilizando el conector del tipo SC / LC. Trabaja en 850nm tanto para transmitir como para recibir datos al adoptar fibra de multi-modo y 1310nm al transmitir y recibir datos al adoptar el modo único.



## MC112CS

Eficiencia sin precedentes. Controles de voz: funciona con Google Assistant y Amazon Alexa, con su capacidad excepcional: red hasta 4x más rápida con 4x4 MU-MIMO, y velocidad y alcance increíbles: velocidades combinadas de hasta 6.000 Mbps.

Entre en contacto para conocer las otras soluciones que tenemos en el portafolio.

# MikroTik

Fabricante de routers (software y hardware), ofreciendo la interfaz más amigable al usuario, para enrutamiento y gestión de red. Nuestros productos son utilizados por ISPs, usuarios y empresas, siendo utilizados para construir infraestructuras de redes de datos en todo el mundo. Nuestra misión es tornar las tecnologías existentes más rápidas, más poderosas y accesibles a un mayor número de clientes.



## Routers

RB4011IGS + RM



Router con puertos Gigabit, CPU quad-core de 1.4Ghz

RB760IGS



hEX S - 5 puertos Gigabit Ethernet

CCR1036-8G-2S +

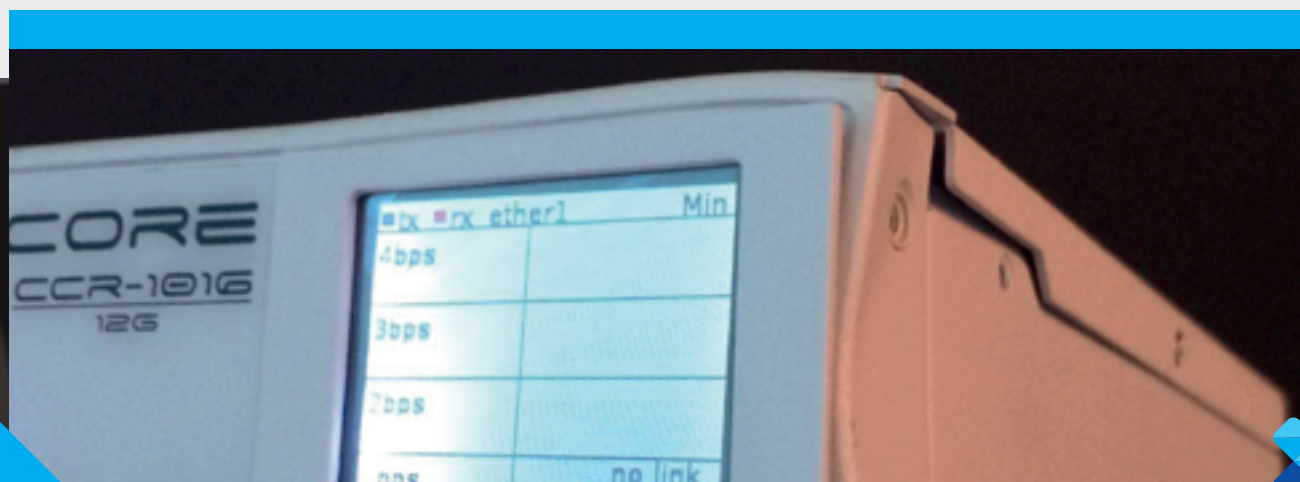


Router con Montaje en rack de 1U, 8 puertos Gigabit

CCR1072-1G-8S +

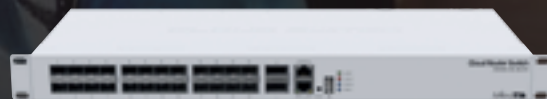


Router con Montaje en rack de 1U, 1 puerto Gigabit



## Switch

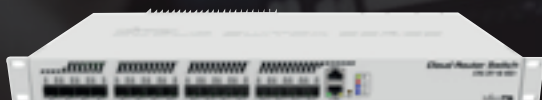
CRS326-24S + 2Q + RM es fácil de gestionar - posee un puerto USB para configuración y fuente de alimentación doble para redundancia - ¡sin tiempo de inactividad inesperado, sus clientes quedarán satisfechos!



CRS317-1G-16S+RM

## Smart Switch

CRS326-24S + 2Q + RM es fácil de gestionar - posee un puerto USB para configuración y fuente de alimentación doble para redundancia - ¡sin tiempo de inactividad inesperado, sus clientes quedarán satisfechos!



# ZYXEL

Fabricante de software y hardware que ofrece el entorno más fácil de usar para el enrutamiento y la administración de redes de nivel de operador. Nuestros productos son utilizados por ISP, usuarios individuales y empresas para construir infraestructura de red de datos en todo el mundo. Nuestra misión es hacer que las tecnologías existentes sean más rápidas, más potentes y accesibles para un mayor número de usuarios.



## Línea de Switches Serie GS2220



Switch L2 profesional  
de 24 e 48 puertos gigabit PoE+  
4 slots SFP gestión via WEB GUI, CLI  
y gestión en la nube por Nebula.



## • Línea de Firewall UTM •

**Firewall UTM con antivirus, antispam, IDP, filtro de contenido y de aplicación.**  
Con nuestros informes en la nube podemos mantener el monitoreo y la seguridad de la red.



## • Línea de Access Point •

**Firewall UTM con antivirus, antispam, IDP, filtro de contenido y de aplicación**  
Con nuestros informes en la nube podemos mantener el monitoreo y la seguridad de la red.



# EASY4<sup>LINK</sup>

La empresa posee un equipo técnico altamente calificado que produce y ofrece soporte para empresas y personas en todo el territorio nacional, con la misión de facilitar y ampliar la conectividad de red. Sus productos son ajustados a la realidad de ISPs que no quieren arriesgarse a comprar productos de baja calidad o de procedencia incierta. Conozca ahora los productos EASY4LINK y permita innovar su tecnología de red con lo más moderno en el mercado de telecomunicaciones.



## ONU GPON/EPON

E4L-H5100

Use la banda de 2,4 GHz para tareas diarias, mientras deja la banda de alta velocidad de 5GHz AC libre para streaming de vídeo 4K, juegos online y grandes transferencias de archivos.

Con menos dispositivos usando la banda de 2,4 GHz, hay menos interferencia y congestión, ofreciendo mejor desempeño y una experiencia inalámbrica sin atrasos.



## ONU WIFI AC 1200

E4L-H5410WA

4 puertos Gigabit | 1 puerto FXS | 1 puerto USB | Wi-Fi AC 1200 2x2 MIMO

E4L-5410WA soporta 802.11ac interfaz Wi-Fi (2,4 GHz y 5,8 GHz) de banda doble de frecuencia. Soporta flexible y plug and play, así como suministra voz, datos y servicios de video de alta definición para los usuarios. Además de esto, él suministra el terminal ideal para soluciones y futuros negocios que soportan las capacidades para la implantación de FTTH.





### E4L-5421WA/E4L-5411WA

1 puerto GE | 3 puertos FE | Wifi 802.11b/g/n/ac 2.4 GHz 300 Mbps y 5 GHz 867 Mbps | CATV administrable de forma remota | 1550 power: -12 dBm a +2 dBm | Antenas: 5 dBi | 2 puertos POT (E4L-5421WA) | 1 puerto POT (E4L-5411WA)

Es una de las unidades E/GPON diseñada para cumplir con los requisitos de la red de acceso de banda ancha. Se aplica en FTTH/FTTO para proporcionar el servicio de datos y video basado en la red E/GPON. Lidera el camino en la próxima generación de routers, ofreciendo conexión inalámbrica de doble banda con Wi-Fi 802.11ac completamente nuevo. Su alto rendimiento proporciona la mejor conexión inalámbrica tanto en 2.4GHz 300Mbps como en 5GHz 867Mbps. Tiene una alta confiabilidad y proporciona garantía de QoS, fácil administración, expansión flexible y conexión en red. Cumple totalmente con los estándares técnicos ITU-TG984.x e IEEE802.3ah y tiene buena compatibilidad con OLT de terceros.

### E4L-5401WN

1 puerto GE | 3 puertos FE | Wifi 802.11b/g/n 2.4 GHz 300 Mbps | CATV administrable de forma remota | 1550 power: -12 dBm a +2 dBm | Antenas: 5 dBi

Está diseñado con una interfaz óptica que cumple con los estándares ITU-T G984X y ITU-T G.988. El acceso de fibra proporciona canales de datos de alta velocidad y cumple con los requisitos de FTTH. Se proporcionan interfaces de una voz, cuatro canales de interfaz Ethernet de autoadaptación 10/100/1000M, que pueden ser utilizados por múltiples usuarios simultáneamente. E4L-H5410WASadmite interfaz Wi-Fi de doble frecuencia 802.11ac (2,4 GHz y 5,8 GHz). Admite aplicaciones flexibles y plug and play, además de proporcionar servicios de voz, datos y video de alta definición de alta calidad a los usuarios. Además, proporciona soluciones de terminales ideales y futuras capacidades de soporte comercial para el despliegue de FTTH.



### E4L-5200WN

1 puerto FE | 1 puerto GE | Wifi: 802.11b/g/n 2.4 GHz 300 Mbps | antenas: 5 dBi

tecnología WiFi 802.11AC, que permite una conexión simultánea de 867Mbps en la banda de 5GHz y una velocidad de 300 Mbps en la banda 2.4GHz para conectar sus computadoras, teléfonos inteligentes, cámaras inalámbricas y otros dispositivos Wi-Fi. Incluye cuatro antenas de 5 dBi que aseguran una mejor cobertura inalámbrica y le permite disfrutar de la conexión inalámbrica.



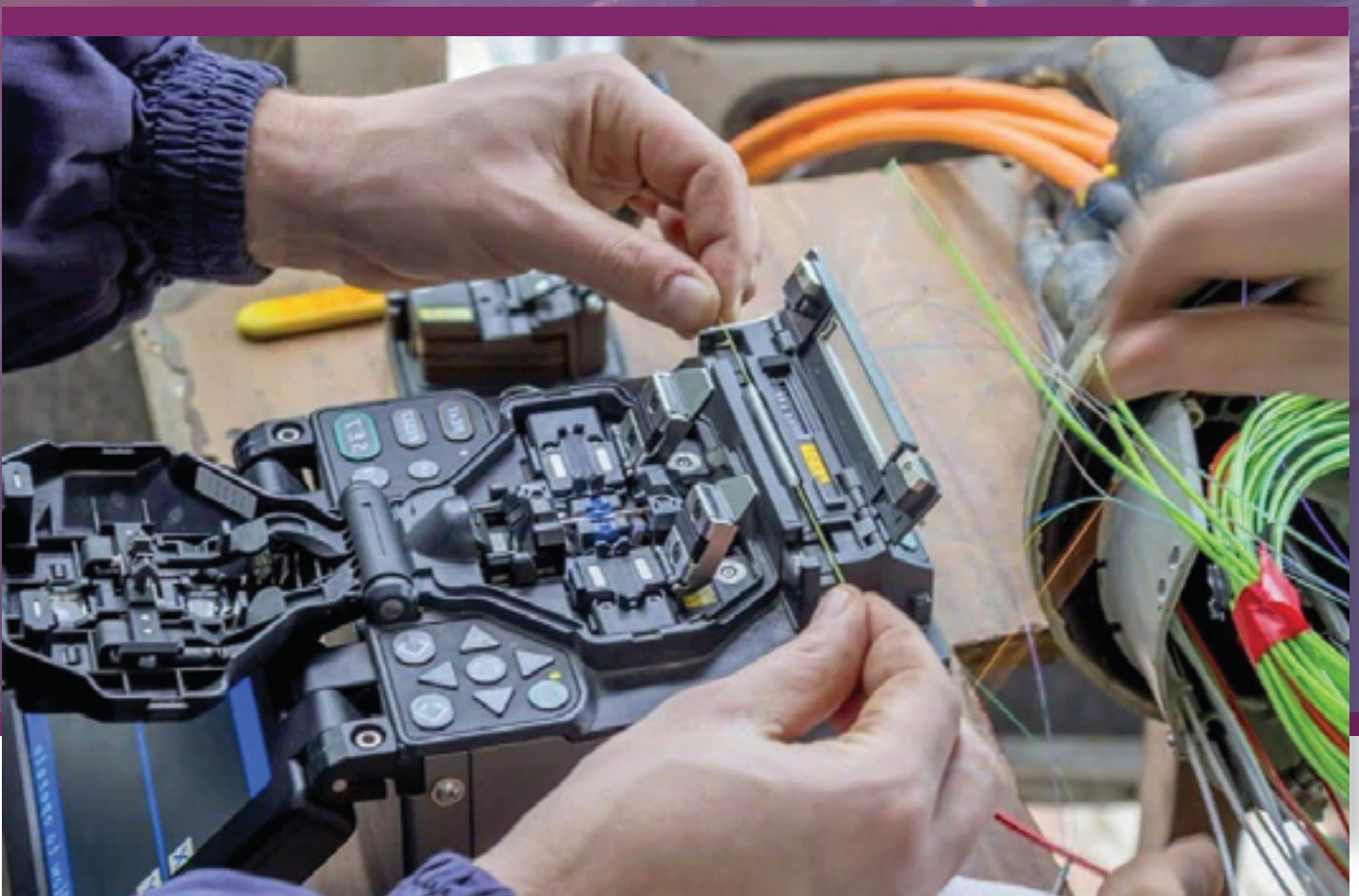




# FUSIÓN Y CERTIFICACIÓN DE FIBRA ÓPTICA

Equipos y herramientas utilizados en la construcción y mantenimiento de redes de fibra óptica y activación de clientes FTTH.

- OTDR - Fibra Activa
- OTDR - Fibra Apagada
- OTDR Modulares
- Máquina de Fusión alineamiento Núcleo a Núcleo
- Máquina de Fusión alineamiento Núcleo
- Máquina de Fusión Alineamiento por cáscara
- Máquina de Fusión Alineamiento por V-Groove Activo



# ◆ YOKOGAWA

Yokogawa Brasil es una empresa japonesa fundada en 1915, pionera en la tecnología de OTDR óptico, y actúa fuertemente en el área de telecomunicaciones con equipos de prueba y medición.



## OTDR

Hace la unión entre dos puntas de la fibra óptica, su operación es de gran precisión pues tiene su metodología de fusión por el núcleo de la fibra óptica, posee alineamiento v-groove activo, además de un proceso ágil, con tiempo de fusión de 6 segundos.

AQ 1000



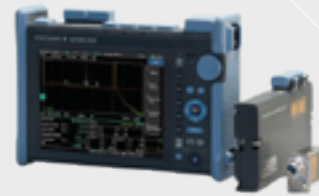
Para certificación de fibra apagada

AQ1210E



Para certificación de fibra activa 3WL

AQ7289



Solución modular para certificación de fibra activa

## EASY4<sup>+</sup> LINK

### Máquinas de Fusión

Hace la unión entre dos puntas de la fibra óptica, su operación es de gran precisión pues tiene su metodología de fusión por el núcleo de la fibra óptica, posee alineamiento v-groove activo, además de un proceso ágil, con tiempo de fusión de 6 segundos.



**Fusionadora E4L-18H**

Alineación por revestimiento | 4 motores | 6 segundos para hacer la fusión | 15 segundos para fundir el termo encogible | 180 ciclos de fusión y fundición por cada carga de batería | Pantalla táctil y botones físicos de operación.



**Fusionadora E4L-V9**

Alineación por núcleo | 6 motores | 6 segundos para fusión | 15 segundos para fundir el termo encogible | 340 ciclos de fusión y fundición por cada carga de batería | Pantalla táctil y botones físicos de operación.



# TRANSMISIÓN

Ya no es novedad que las empresas están cada vez más apostando en la fibra óptica para transmitir datos por el mundo.

DWDM es una solución de red de gran velocidad, que ofrece mayor capacidad, por un mejor costo-beneficio.

Esta tecnología garantiza que usted conecte la red de datos, voz e imagen de su empresa con altísimo desempeño. Vea ahora nuestros productos y fabricantes y permita que su negocio tenga las mejores opciones de red de transmisión del mercado.

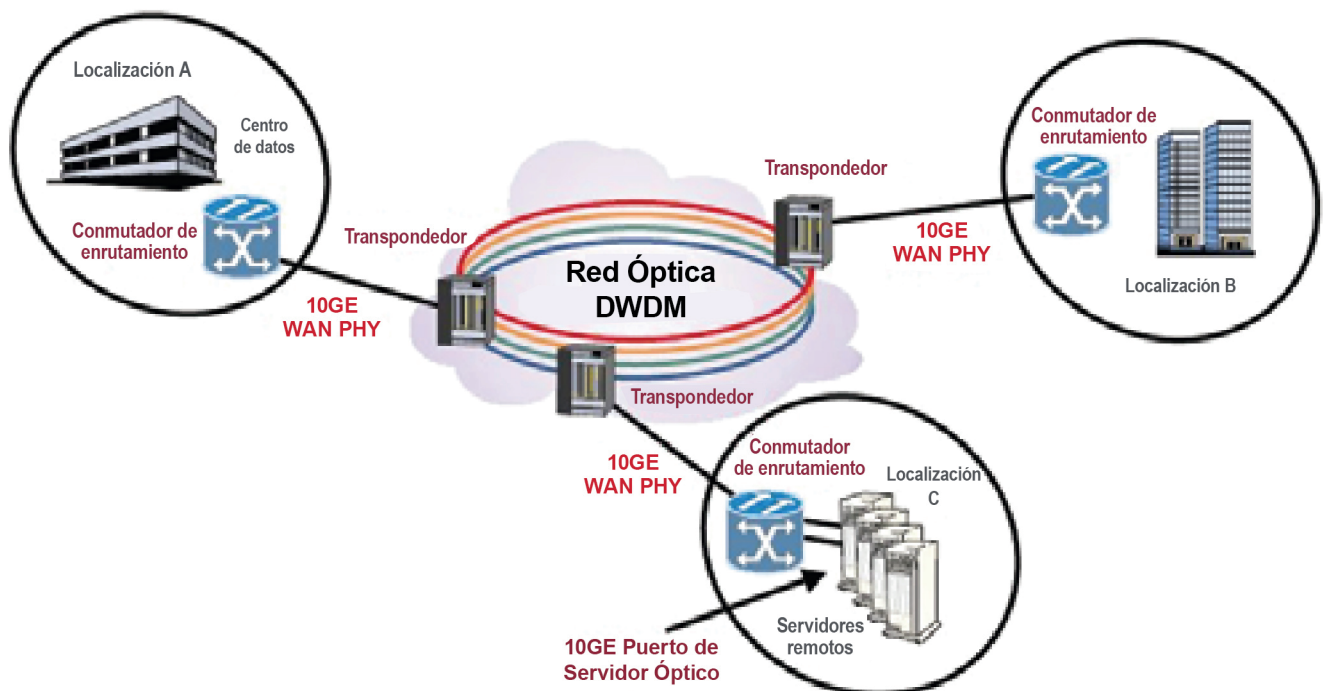
## DWDM ACTIVO

Los equipos activos de DWDM se basan en la combinación de dispositivos pasivos con filtros sintonizados.

## DWDM PASIVO

El DWDM pasivo está basado en la utilización de difracción, filtros y prismas de luz.

Nuestras soluciones de transceptores SFP son proyectadas para ser 100% interoperables con todas las plataformas OEM.



Integra Optics fue fundada para responder a los problemas de confiabilidad y disponibilidad. Estamos comprometidos en tornar nuestros transceptores no solamente mejores, sino también más rápidamente disponible que cualquier otro fabricante del sector. Mantenemos un gran inventario de ópticas codificadas con precisión, probadas tres veces y listo para enviar cuando usted necesite de ellos.

## Nuevas soluciones para una cadena de suministros más completa

Integra Optics ayuda a ingenieros, diseñadores y gerentes de red en todo el mundo a construir nuevas redes de fibra óptica, ampliar el valor de sus redes existentes y mantenga el tiempo de actividad con los transceptores y fibras ópticas más confiables. Estamos ofreciendo soluciones de red para más de 300 organizaciones en todo el mundo.

TRANSCEIVERS



JUMPERS



PASSIVES



METERS



UPTIME CARE



## ECI THE ELASTIC NETWORK

ECI ofrece soluciones de transporte óptico DWDM para operadoras, proveedores interconexión de Data center en todo el mundo. Las soluciones de DWDM de ECI garantizan comunicaciones abiertas, seguras y protegidas contra el futuro. Hecho bajo medida para hoy, siendo suficientemente flexible para evolucionar con las necesidades de cambio del mañana.

### Neptune

Ofrece agregación y transporte de paquetes multiservicios con base en Elastic MPLS y enrutamiento de segmento, para una evolución perfecta para nuevos servicios IP y 5G.

- NPT-1010D •
- NPT-1022 •
- NPT-1300 •
- NPT-2514 •
- NPT-2532 •

Entre en contacto para conocer las otras soluciones que tenemos en el portafolio.

### Apollo

Ofrece transporte óptico de baja latencia reconfigurable y programable que simultáneamente acelera el aprovisionamiento de nuevos servicios, maximizando la tasa de transferencia de tráfico con el menor costo por bit.

- OPT9608 •
- OPT9624 •
- OPT9904X •
- OPT9932 •

Entre en contacto para conocer las otras soluciones que tenemos en el portafolio.





## REDES ODN

Las redes ODN (Optical Distribution Network) forman parte de la tecnología PON y son formadas por fibras ópticas y divisores pasivos externos. Ellas son desarrolladas para la arquitectura y construcción de redes ópticas de transporte y acceso de datos.

Saber cuál tipo de fibra óptica aplicar es parte fundamental del éxito de un proyecto de transmisión de datos. Para esta misión, contamos con FiberHome, fabricante de alta tecnología y referencia en el mercado de productos FTTh y DWDM.

Conozca la variedad de productos y fabricantes que componen esta solución, con condiciones exclusivas.

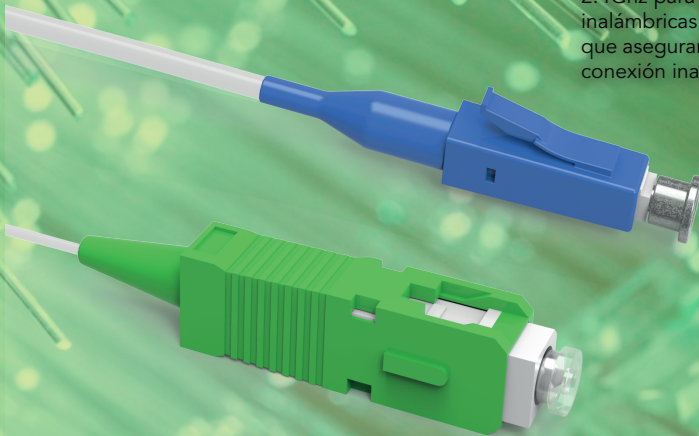


# EASY4 LINK

## Cajas Nap

1 puerto FE | 1 puerto GE | Wifi: 802.11b/g/n 2.4 GHz 300 Mbps | antenas: 5 dBi

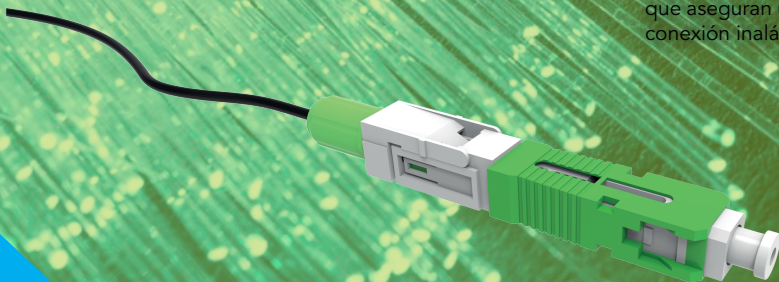
tecnología WiFi 802.11AC, que permite una conexión simultánea de 867mbps en la banda de 5Ghz y una velocidad de 300 Mbps en la banda 2.4Ghz para conectar sus computadoras, teléfonos inteligentes, cámaras inalámbricas y otros dispositivos Wi-Fi. Incluye cuatro antenas de 5 dbi que aseguran una mejor cobertura inalámbrica y le permite disfrutar de la conexión inalámbrica.



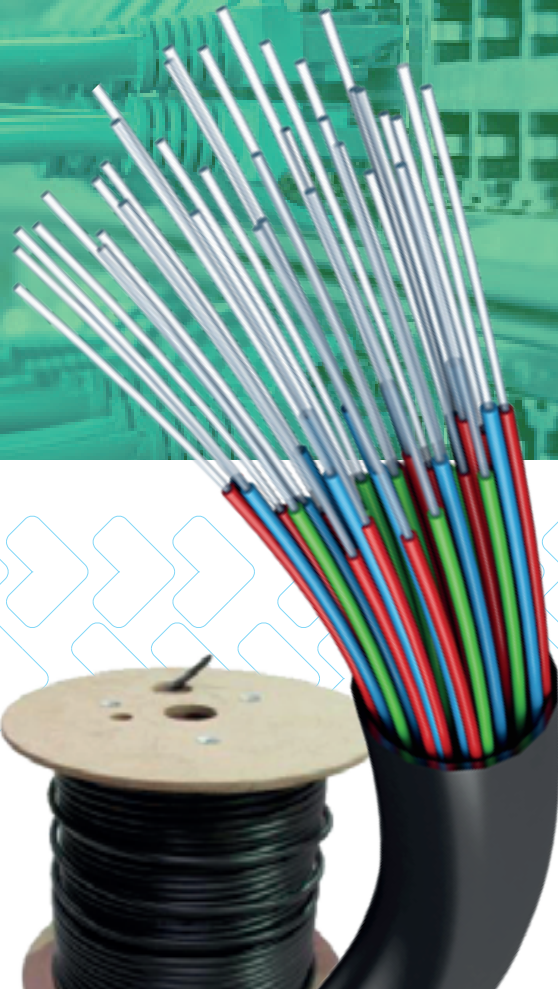
## Conectores

1 puerto FE | 1 puerto GE | Wifi: 802.11b/g/n 2.4 GHz 300 Mbps | antenas: 5 dBi

tecnología WiFi 802.11AC, que permite una conexión simultánea de 867mbps en la banda de 5Ghz y una velocidad de 300 Mbps en la banda 2.4Ghz para conectar sus computadoras, teléfonos inteligentes, cámaras inalámbricas y otros dispositivos Wi-Fi. Incluye cuatro antenas de 5 dbi que aseguran una mejor cobertura inalámbrica y le permite disfrutar de la conexión inalámbrica.

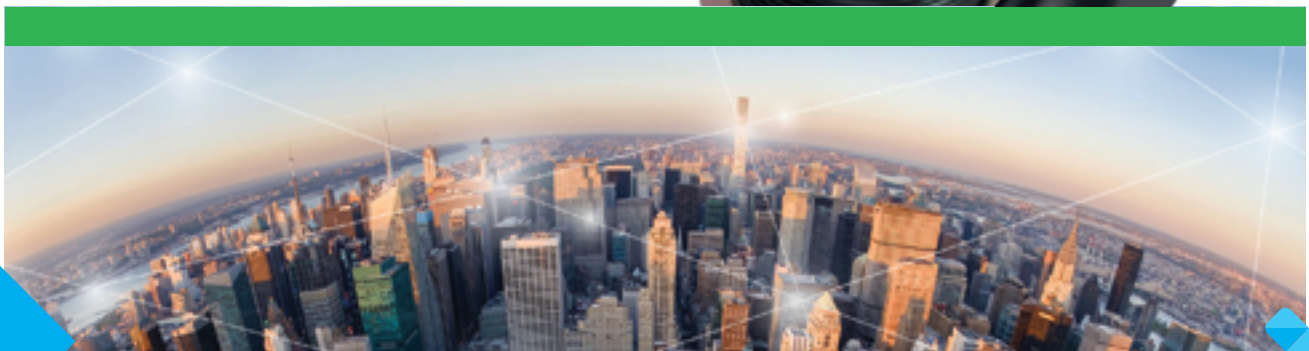


FiberHome es la principal proveedora de productos de comunicación de datos, con más de 1 millón de conjuntos de equipos online, implantación de más de 50 redes locales, ocupando más del 20% del mercado de China; también alcanzó el uso comercial en larga escala de IPRAN en el mercado externo, y los routers high-end y los productos de switch high-end son clasificados como número 1 en varias compras de operadoras globales.



## FIBRA ÓPTICA

Cable de fibra Óptica Monomodo Drop Flat para uso interno o externo con mensajero, que permite una mejor sustentación durante la instalación en campo. Posee protección LSZH para seguridad de las personas donde el cable es instalado, principalmente en el ambiente residencial.



## • CABLES AÉREOS •

Cables Aéreos Autosustentado Dieléctrico AS

### Cables AS

Cable de fibra Óptica Monomodo AS Autosustentado Dieléctrico para uso aéreo fijado en postes con opción de fijación para vano de 80, 120 o 200 metros, provee hasta 144 fibras para conexión de altísima velocidad. Fibras agrupadas en bloques de 2, 6 o 12 fibras para mejor facilidad en la manipulación del producto. Posee una capa protectora de Kevlar que ayuda a proteger el cable contra la tensión que el peso, temperatura pueden causar.



Cables Aéreos Autosustentado Dieléctrico ASU

### Cables ASU

Cable de fibra Óptica Monomodo ASU Autosustentado Dieléctrico para uso aéreo fijado en postes con opción de fijación para vano de 80 o 120 metros, provee hasta 12 fibras para conexión de altísima velocidad. Fibras agrupadas en un único bloque protegidas por un loose tube de material termoplástico.



## Caja de Atención

### Serie CTOE-420A Caja de Distribución de Fibra

- Opción con splitter 1x8 o 1x16 •
- Montaje en poste o trenzado •
- Excelente sellado •
- Grado de Protección IP65 •
- Hasta 4 cables de distribución •



## Caja de Enmienda

### CEO-FOSC-230R Cierre en base-domo con cierre término-retráctil

- Bandejas de enmienda para todos los tipos de construcción de fibra •
- Ya acompaña todas las bandejas de enmienda •
- Disponible en las versiones para 72FO o 144FO •
- Grado de Protección IP68 •



## Splitter Óptico

Splitter Óptico PLC SC/APC balanceado conectorizado en el estándar SC de pulimento APC para división de la señal óptica proveniente de una fibra óptica para ocho o más.



## Conectores SC/APC

Conector Óptico de Enmienda Mecánica que puede ser montado en campo e instalado rápidamente siendo la mejor terminación para cable drop. Es compatible con conectores/ adaptadores estándares SC y FC pudiendo aumentar la eficiencia del suministro de servicios FTTH.



## Cordones Ópticos

Cable drop flat (2mmx3.1mm & 1.6mmx2mm), Cable redondo (2mm - 3mm), Pulido de la fibra SC-UPC/APC, Máximo de pérdida por inserción, <0.5dB @1310nm/1550nm, Máximo de pérdida por retorno >45dB (UPC) >50dB (APC) , Trabaja en temperatura de -40°C a 75°C





# Conozca más de nuestras demás áreas

WDC Networks además del segmento **Telecom** actúa también en: Corporativo, Energía Solar, y Audio y Video y automatización

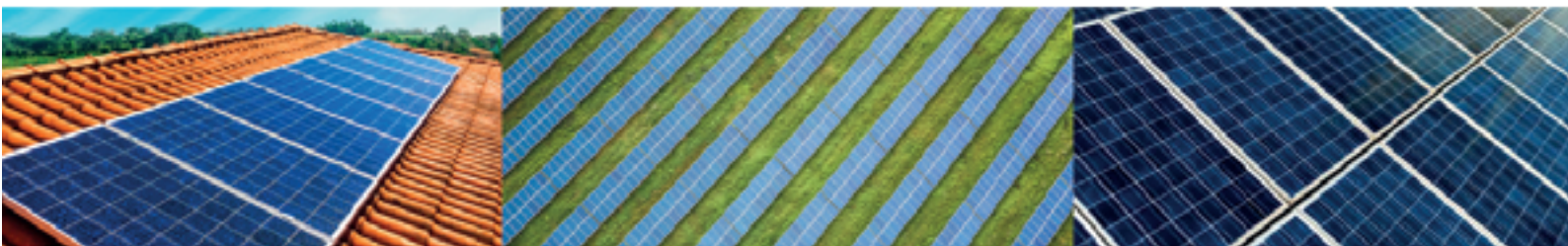


## Corporativo

¿QUIERE SABER MÁS SOBRE ESTE SEGMENTO?



¡ESCANEE EL QR CODE  
Y ACCEDA AL CATÁLOGO!



## Energía Solar

¿QUIERE SABER MÁS SOBRE ESTE SEGMENTO?



¡ESCANEE EL QR CODE  
Y ACCEDA AL CATÁLOGO!



## Audio Video y Automatización

¿QUIERE SABER MÁS SOBRE ESTE SEGMENTO?



¡ESCANEE EL QR CODE  
Y ACCEDA AL CATÁLOGO!



# ¿Quiere una propuesta? ¡Contáctenos!

¡PROGRAME UNA REUNIÓN CON NOSOTROS!

[contacto@wdcnetlam.com](mailto:contacto@wdcnetlam.com)

  (57-601) 794 65 59 - (57) 314 783-0481

CONOZCA MÁS SOBRE WDC

<https://wdcnetlam.com/>



CONOZCA MÁS SOBRE SOLUCIONES CORPORATIVAS

<https://wdcnetlam.com/enterprise/corporativo/>

## Conectamos las mayores marcas a sus mayores desafíos



RUA GOMES DE CARVALHO, 1609

9º PISO

VILA OLÍMPIA - SÃO PAULO - SP

[WDCNET.COM.BR](http://WDCNET.COM.BR)



@wdcnetworkslatam



WDC  
NETWORKS

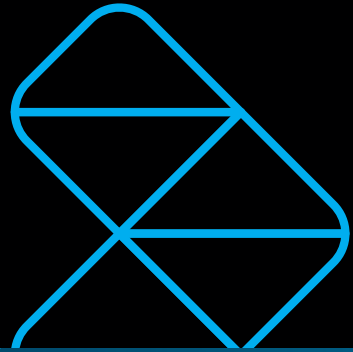




**WDC**  
NETWORKS



@wdcnetworkslatam



— 2022 - 1° Edición - Distribución Controlada

